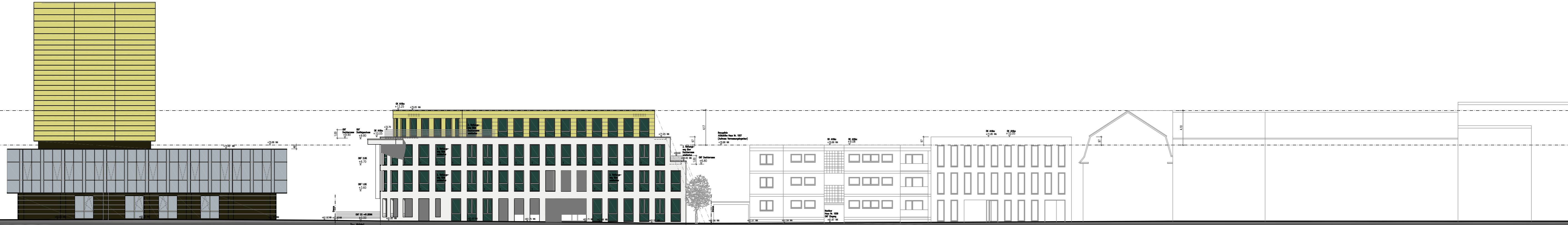




SÜDANSICHT



NORDANSICHT



FASSADENABWICKLUNG NORDANSICHT M 1 : 250

1: Absturzicherung VSG-Verglasung nach TRAV

IND	DATUM	ÄNDERUNG / ERGÄNZUNG
A	26.07.2011	2. Rettungsweg über Fenster nachgetragen

1002 4-06 A

NEUBAU EINES
BÜRO- UND GESCHÄFTSHAUSES
MIT TIEFGARAGE
AACHENER STR. 1005 | KÖLN

BAUHERR

AVI
G m b H

AVI - Allgemeine Verwaltung
von Immobilien GmbH

AVI GMBH
WIDDERSDORFER STR. 252
50933 KÖLN

LUTZ REICHSTEIN
ARCHITECTEN

HÜTTENGARTEN 5
53332 BORNHEIM
FON 02236-9252-20 FAX -21

PLAN **BAUANTRAG**
SÜDANSICHT | NORDANSICHT
FASSADENABWICKLUNG

PROJEKT NUMMER	DATUM INDEX	MASS- STAB	BAU- TEIL	PLAN NUMMER
1002	A	1:100	-	4-06
DATUM 26.07.2011	DATEI 1002-400-4			

Haus Nr. 999 Haus Nr. 1005/1007 Haus Nr. 1009 Haus Nr. 1011 Haus Nr. 1013 Haus Nr. 1015 Haus Nr. 1017-1019 Haus Rosenweg Nr. 1